

We change the shape of the world



SMS-Email-SMS

mit dem

NovaTec Mobile Gateway

NovaTec Kommunikationstechnik GmbH

begrüßt

Sie

zu dieser Präsentation

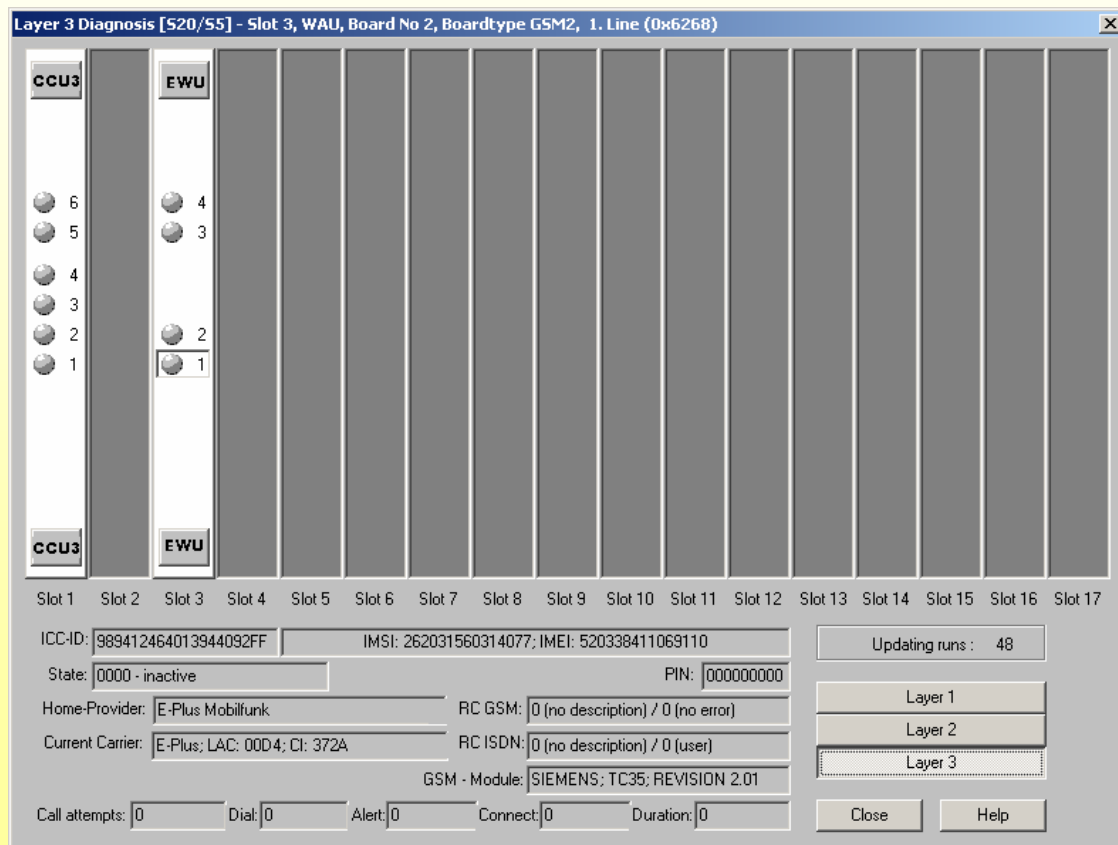


Einführung

- Mit dem neuen SMS-to-Email-Feature der NovaTec Mobile Gateway (NMG) können per Email SMS-Nachrichten an einen oder mehrere Empfänger verschickt werden und umgekehrt.
- Diese Funktionalität basiert auf dem Einsatz des EWU-Moduls (Enhanced Wireless Unit).

NMG System-Voraussetzungen

Um die SMS-to-Email-Funktion ausführen zu können, müssen eine CCU3 und mindestens eine EWU installiert werden.



The screenshot shows the 'Layer 3 Diagnosis' window for Slot 3, WAU, Board No 2, Boardtype GSM2, 1. Line (0x6268). The interface includes a slot configuration table and various GSM parameters.

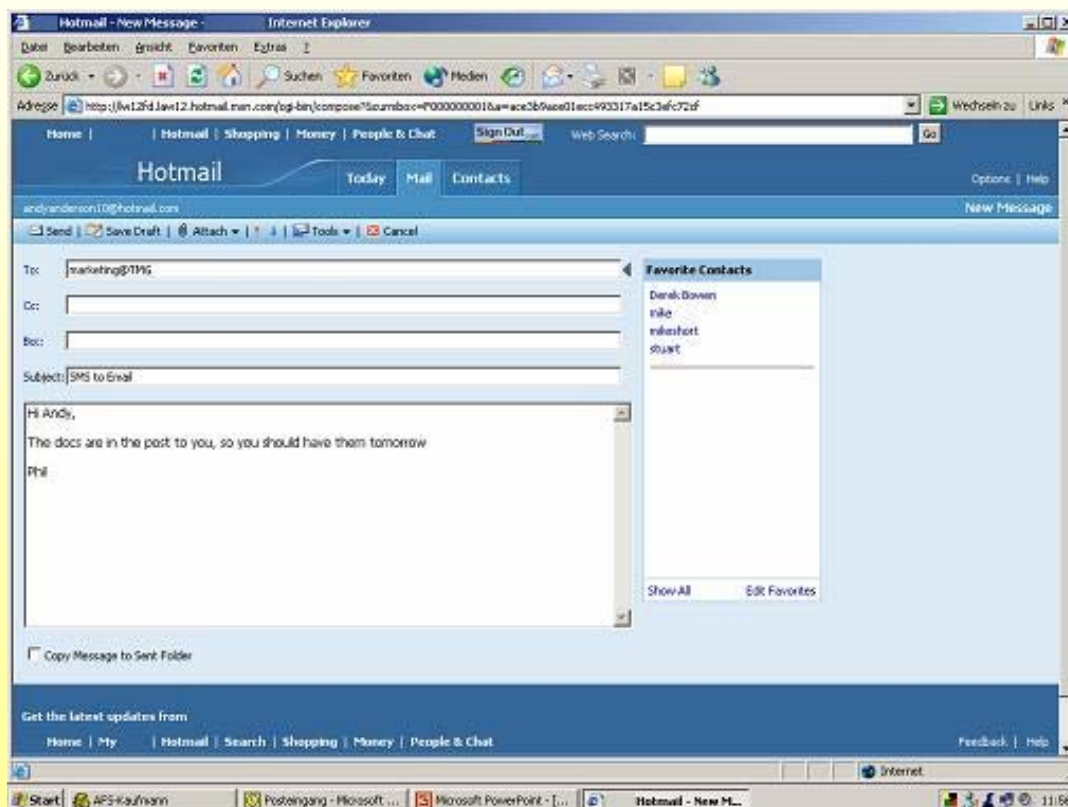
Slot	CCU3	EWU
Slot 1	1	1
Slot 2	2	2
Slot 3	3	3
Slot 4	4	4
Slot 5	5	5
Slot 6	6	6
Slot 7		
Slot 8		
Slot 9		
Slot 10		
Slot 11		
Slot 12		
Slot 13		
Slot 14		
Slot 15		
Slot 16		
Slot 17		

Parameters displayed in the interface:

- ICC-ID: 989412464013944092FF
- IMSI: 262031560314077; IMEI: 520338411069110
- State: 0000 - inactive
- Home-Provider: E-Plus Mobilfunk
- Current Carrier: E-Plus; LAC: 00D4; CI: 372A
- RC GSM: 0 (no description) / 0 (no error)
- RC ISDN: 0 (no description) / 0 (user)
- GSM - Module: SIEMENS; TC35; REVISION 2.01
- Updating runs: 48
- Call attempts: 0
- Dial: 0
- Alert: 0
- Connect: 0
- Duration: 0

Anwendung von SMS-Email-SMS

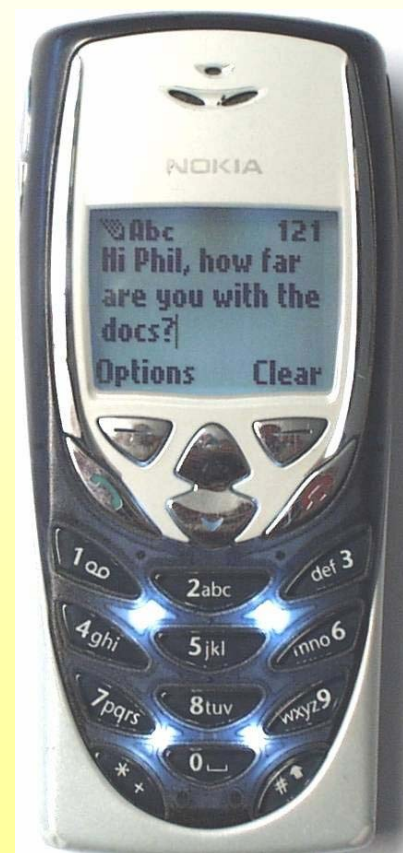
Die Emails werden mit einem üblichen Browser erstellt und an das Mobiltelefon versandt.



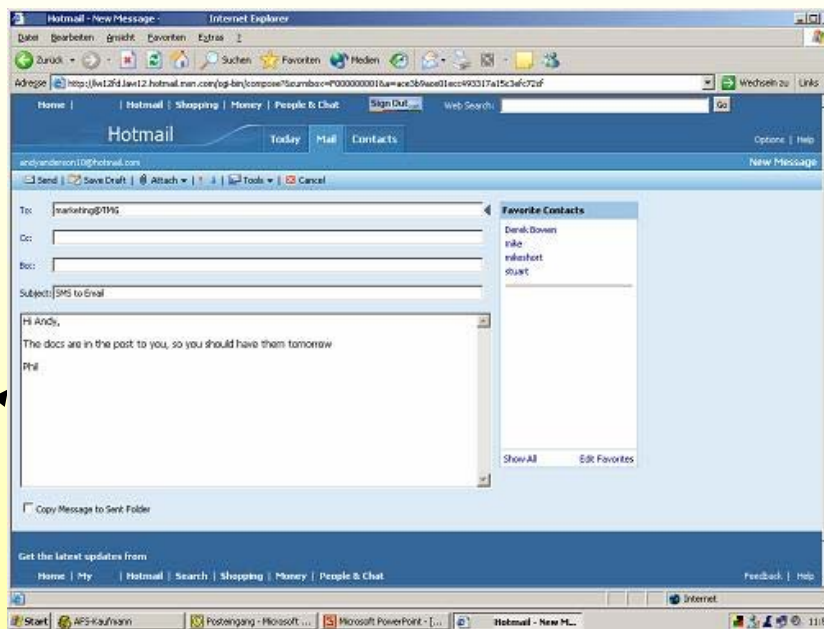
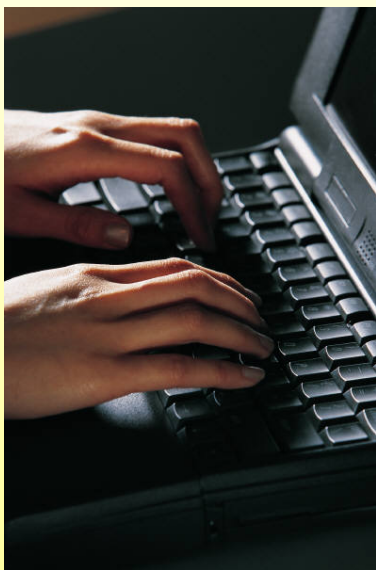
Anwendung von SMS-Email-SMS

Die Informationen, die per Email verschickt wurden, werden vom Mobiltelefon-Nutzer als SMS empfangen.

Nachrichten, die per SMS geschickt wurden, erhält der Empfänger als Email.



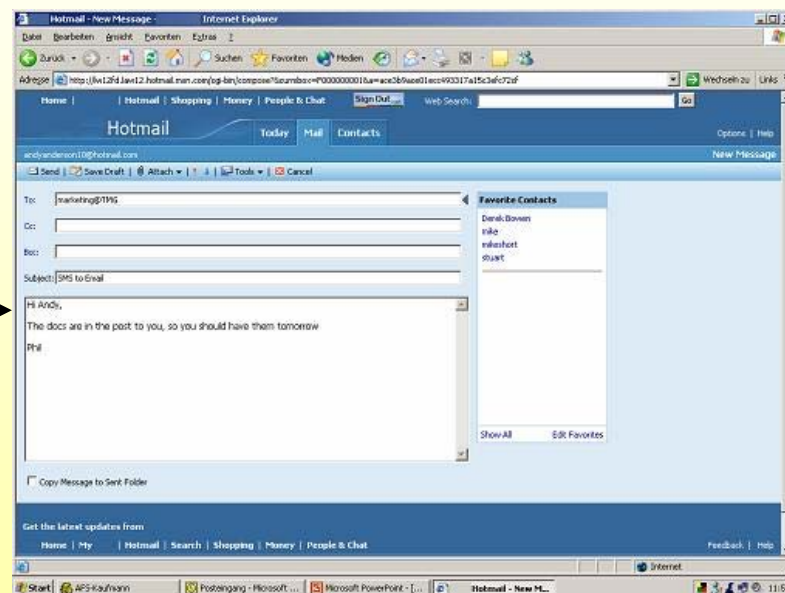
Anwendung von SMS-Email-SMS



Die Nachricht wird in einem handelsüblichen Email-Programm geschrieben ...

... und kommt hier als SMS an.

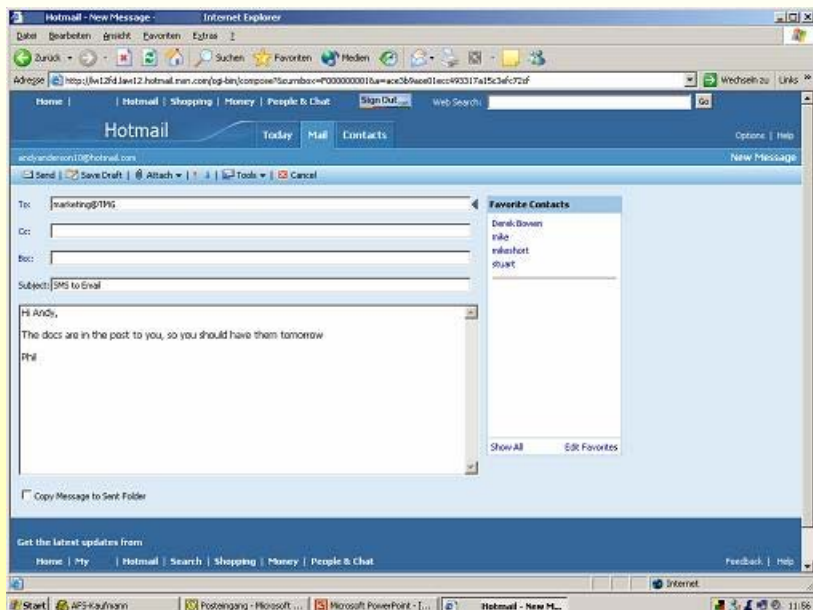
Anwendung von SMS-Email-SMS



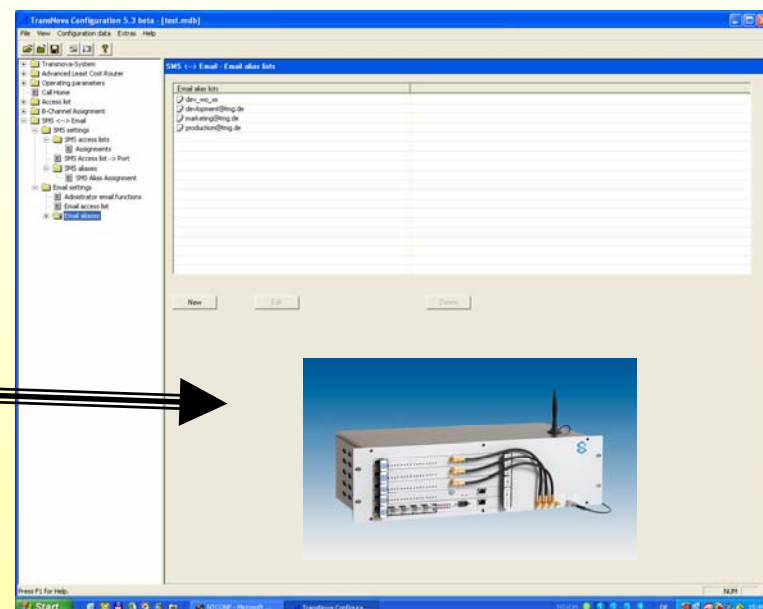
... und kommt hier als Email an.

Die Nachricht wird als SMS geschrieben ...

Alias-Konfiguration



Die Nachricht wird in einem handelsüblichen Email-Programm geschrieben.



Die Alias-Liste ist zuvor in der Konfiguration des NMG abgelegt worden.

Alias-Konfiguration

In der Alias-Konfiguration wird geprüft, welche Empfänger der Alias-Gruppe angehören. Dann wird die SMS an die Empfänger verschickt.



The screenshot shows the 'SMS <--> Email - Email alias list members' configuration window. The 'Alias list members' field contains the following entries: dev_wo_xx, development@tmg.de, marketing@tmg.de, and production@tmg.de. The interface also shows a tree view on the left with folders like 'Transnova-System', 'Advanced Least Cost Router', and 'Email aliases'. At the bottom of the window, there are buttons for 'New', 'Edit', and 'Copy'.



Alias-Konfiguration

Mit dem Alias-Feature können mehrere Empfänger, beispielsweise Mitglieder des Produktionsteams oder der Marketing-Abteilung, unter einem Namen (z. B. marketing@nmg.de) gelistet werden.

Alle Nummern oder Namen dieser Liste erhalten die Nachricht; die Empfänger müssen sich dabei nicht im Inland aufhalten, um die Nachricht zu erhalten.



Fragen Sie uns

Wenn Sie mehr über unsere Produkte wissen möchten, schicken

Sie uns eine E-mail an info@novatec.de

oder

nehmen Sie einfach mit unserem Vertriebsteam Kontakt auf und

rufen an: +49 (0)5251 1589-610

Danke für Ihre Aufmerksamkeit!